



SEMICONDUCTOR  
PRODUCTS GROUP

## ヘリックステクノロジー株式会社のグローバル カスタマーサポート — CTI-Cryogenics TrueBlue®

GLOBAL CUSTOMER SUPPORT

ヘリックステクノロジー株式会社は、パフォーマンスの向上と最高の生産性を引き出すことに重点を置いた付加価値サービス完備の *A New Pathway to Productivity<sup>sm</sup>* をご提供します。

### TrueBlue® サービス契約

ヘリックステクノロジー株式会社は、TrueBlue というカスタマイズされた一連の高度な内容のサービス契約を提供しています。TrueBlue サービス契約は、お客様のビジネスの進め方に応じてカスタマイズされるため、必要とされる柔軟性を実現しながらも、業務効率のニーズに対応できます。ぜひ、当社の TrueBlue サービス契約をご利用ください。当社は、お客様の信用を裏切らない成果を出すために、絶え間なく努力を続けています。お客様の信頼を得て、個々のニーズに対応できる関係を築きあげます。

TrueBlue サービス契約を導入いただいた場合、まず、お客様の具体的なニーズを詳細に分析することから始めます。カスタマーサポートエンジニア (CSE) が、製品の診断をコーディネートし、当社の各製品の性能をお客様の工場でベンチマーク評価します。その後、お客様のご協力を仰いで、現在および将来的なサービス要件について明確にいたします。また、お客様のニーズを明確に把握した上で、求められているサービス戦略に最適な TrueBlue プログラムの作成を専任 CSE がお手伝いします。

TrueBlue サービス契約には、次に挙げる 3 つのカスタマイズレベルがあります。

### BasicBlue

BasicBlue サービス契約は、当社の最も基本的なサポートレベルです。主に予防的保守の管理に重点を置いており、契約内容は価格に基づいて設定されます。

契約内容

- 装置およびパフォーマンスの診断時に当社のカスタマーサポートエンジニア (CSE) が現場で対応
- 予防的保守間隔の調整
- 保守スケジュールの定期的な見直しと予測に基づく調整
- パフォーマンス向上のための提案
- トレーニング

### PerformanceBlue

PerformanceBlue サービス契約は、BasicBlue 契約の次のレベルのサポートです。徹底的な分析と e-Diagnostics (電子遠隔診断) による予防的保守を利用することで、予定外のシステム停止時間を低減します。



### ヘリックステクノロジー 株式会社 グローバル カスタマーサポートの 利点:

- 保守コストの定額化
- 予定外のシステム停止時間の低減
- GOLDLink® e-Diagnostics ツールを利用した予防的サポート
- GOLDLink® によって特定された問題の自動通知
- お客様固有のニーズに合わせて契約内容をカスタマイズできる柔軟性
- 償却可能なサービス契約による保守予算計画の改善

## CTI クライオポンプ PerformanceBlue

PerformanceBlue サービス契約は、当社で最も人気の高いクライオポンプサポート契約です。e-Diagnostics ツールの GOLDLink® を用いることで、パフォーマンスの向上、予想外のシステム停止時間の低減を実現します。

### 契約内容

- 装置およびパフォーマンスの診断時に当社の CSE が現場で対応
- 交換スケジュールの作成と管理
- 装置の予防的保守間隔の調整
- 保守スケジュールの定期的な見直しと予測に基づく調整
- パフォーマンス向上のための提案および業務分析
- コンポーネントのアップグレード
- GOLDLink による予防的保守

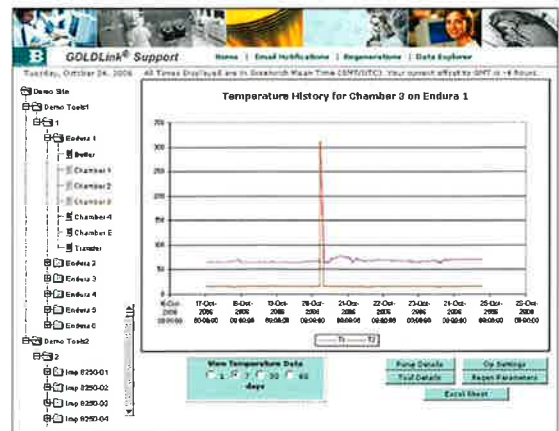
## GOLDLink

GOLDLink は、Performance Blue サービス契約をサポートする予防電子診断アプリケーションです。GOLDLink の目的は、コンポーネントのパフォーマンスを最適化し、障害を正確かつ予防的に予測して、予定外のシステム停止時間を大幅に低減することです。GOLDLink を利用すると、クライオポンプの故障が発生しそうな時期を予め判断し、CSE は定期的に計画されている予防的保守時にポンプを取り外して交換することができます。これにより、予定外のシステム停止時間を防ぐことができます。

GOLDLink では、アラームが生じた場合を除き、データは 1 秒ごとに集められ、30 分ごとにまとめられます。このデータはパッケージ化され、安全な各種伝送プロトコルやさまざまなレベルの暗号化を使用してブルックス US 本社に送信されます。このようにまとめられたデータは、各種 GOLDLink アルゴリズムを使用して処理・分析されます。この分析からレポート、通知、アラームが発生し、その後、事前に登録された電子メールや携帯メールおよび Web ベースの GUI を使用し、当社の CSE とお客様に送信されます。

GOLDLink には、次のような利点があります。

- 効率
  - 注意が必要なコンポーネントを特定
  - 自動的なデータ収集と分析
  - 事後対応型ではなく予防型
- 効果
  - 完全な最新データに基づく決定
  - 関心のある状況への対応 - 即時
  - コンポーネントの寿命を延ばし、パフォーマンスを最適化
- タイミング
  - 1 日 24 時間・週 7 日の自動分析を 365 日
  - 必要なときに必要な機器や情報の提供



GOLDLink サポート画面の例

詳細については、ヘリックステクノロジー株式会社営業担当者へ  
ご連絡をいただくか、[www.helixtechnology.co.jp](http://www.helixtechnology.co.jp) をご覧ください。

# HELIX

Subsidiary of Brooks Automation, Inc.

## ヘリックス テクノロジー株式会社



[www.brooks.com](http://www.brooks.com)

本社・東京サービスセンター  
〒143-0006  
東京都大田区平和島 6-1-1 東京流通センター A 棟 2 階  
TEL (03) 5767-3412 FAX (03) 5767-3434  
レスポンスセンター (☎) 0120-604-887

大阪営業所  
〒530-0047  
大阪市北区西天満 3-5-10 オフィスポート大阪 901  
TEL (06) 6364-5117 FAX (06) 6364-5175

熊本営業所  
〒862-0951  
熊本県熊本市上水前寺 1-9-15 日新ビル 3 階  
TEL (096) 384-0667 FAX (096) 384-0669